

LEGENDA

CLASSE 1 - SUCCESSIONE D'USO NON CONDIZIONATA: Aree che non presentano particolari limitazioni all'utilizzo sia alla modifica della destinazione d'uso e per le quali deve essere applicato quanto prescritto dalle vigenti Norme Tecniche per le costruzioni.

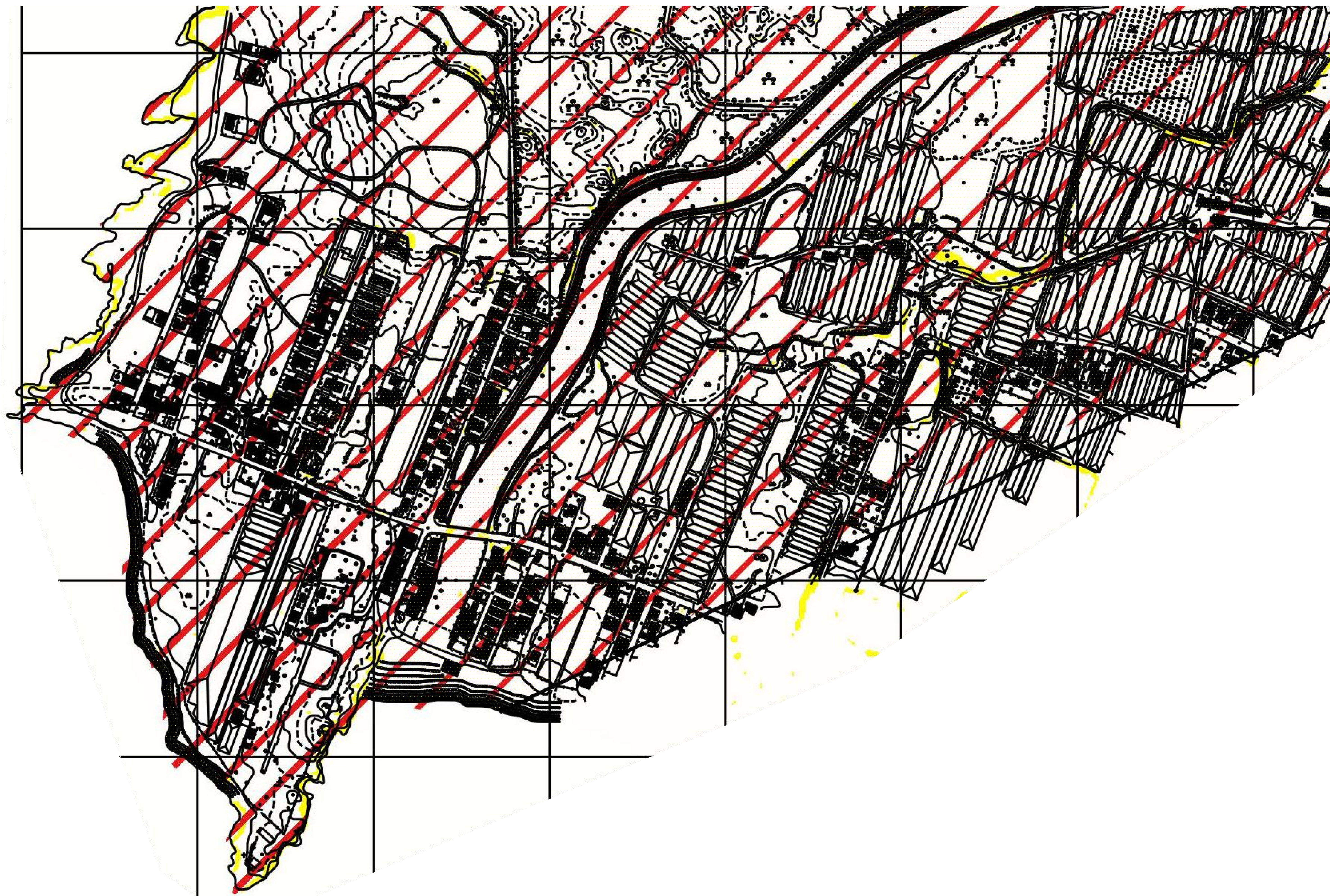
CLASSE 2 - SUCCESSIONE D'USO CONDIZIONATA: Aree nelle quali sono state riscontrate rilevanti problematiche geologiche, geomorfologiche, idrogeologiche, geotecniche o idrauliche che ne condizionano l'utilizzo a scopi edificatori sia alla modifica della destinazione d'uso per le condizioni di pericolosità individuali, in queste aree l'edificazione è possibile solo dopo l'esecuzione di accertati studi, indagini geotecniche, geodinamiche e idrauliche e accoglimento tecnico-costruttivo dei risultati della valutazione degli studi, scelte salvaguardate dalle tipologie funzionali, opere di regolazione delle acque superficiali, ecc., ai sensi delle vigenti Norme Tecniche per le Costruzioni, che determinano l'entità dell'area edificabile. In queste aree sono comprese le zone eventi pendente superiori a 15°.

CLASSE 3 - SUCCESSIONE D'USO PARZIALMENTE O TOTALMENTE LIMITATA: Aree nelle quali le rilevanti problematiche geologiche, geomorfologiche, idrogeologiche e idrauliche, condizionano fortemente l'utilizzo a scopi edificatori sia alla modifica della destinazione d'uso per le condizioni di pericolosità individuali.

IMPATTO ANTROPICO SULLA VULNERABILITÀ DELLE FALDE

Zone con vulnerabilità condizionata: In queste aree l'edificazione sia il cambio di destinazione d'uso è possibile, ma vanno attentamente verificate le condizioni locali di saturazione, peraltro sia quando in, in caso positivo, vanno adottate le opportune soluzioni tecniche atte ad evitare l'inquinamento del sottosuolo.

Zone con vulnerabilità elevata: In queste aree l'emissione di inquinanti nel sottosuolo è quasi certa, e vanno dunque sempre adottate opportune soluzioni tecniche mirate alla mitigazione del rischio di inquinamento delle falde.



COMUNE DI RAGUSA



PIANO REGOLATORE DI RAGUSA

SOGGETTI ATTUATORI:
COMUNE DI RAGUSA

IL TECNICO INCARICATO
GEOL. SARO DI RAIMONDO

STUDIO GEOLOGICO ELABORATO AI SENSI DELLA CIRCOLARE
A.R.T.A. SICILIA N°3 DEL 20/06/2014

UBICAZIONE:
AREE RICADENTI NELLA C.T.R. 647140

TAVOLA

FASE PRELIMINARE (A2)
CARTOGRAFIE DI SINTESI (A2b)

N179

ELABORATO :
CARTA DI SINTESI
SULLA PIANIFICAZIONE GENERALE

SCALA 1:2000

C.T.R. 1:2.000 "Punta Braccetto"